

NATURÈGE

LA MARQUE FRANÇAISE D'EXCELLENCE



*Partageons
notre passion*

SANTÉ · QUALITÉ · INNOVATION

Fabriquant précurseur de la biodynamisation

592 rue de la Liberté - ZI • 01480 JASSANS • FRANCE • Tél. 04 74 60 72 72 • Fax : 04 74 60 74 74 • Mail : info@naturege.com

Naturège®

www.naturege.com

CATALOGUE RÉSERVÉ AUX PROFESSIONNELS

SOMMAIRE

Qui sommes nous ?	03
La technologie d'extraction Vibraforce®	04
Cocktails concentrés bio et packs trio	05
Packs : Trio / Hépadrel / Drailigne / Renfort veineux	06

Foie - Digestion 09

Artichaut Bio	09
Chardon marie Bio	09
Chrysanthellum americanum	09
Desmodium	10
Fenugrec	10
Gymnema Sylvestre	10
Ligniflor® charbon	11
Charbon végétal	11
Hépadrel®	13
Hépadrel® Bio	13
Radis noir Bio	13

Énergie - Libido - Vitalité - Immunité 15

Pack immunité	15
Pack vitalité	15
Acérol'actif®	16
Dragon Tonic®	16
Dyn'Actif®	16
Échinacée Bio	17
Eleuthérocoque Bio	17
Gelée royale® Bio	17
Guarana Bio	18
Lithothamne	18
Maca Bio	18
Maxiforce Bio	19
Pépins de pamplemousse Bio	19
Schizandra	19
Vitaké®	21
Sharkim®	21
Thé vert	21
VitC'actif® Liposomale	23
Spirulina® Bio	23
Vitéo® Fer	23

Circulation - Cœur - Cholesterol 25

Aubépine Bio	25
Chol'actif®	25
Epa-Dha [Ω]®	25
Ginkgo biloba Bio	26
Glucicontrol® Bio	26
Marron d'Inde Bio	26
Tensiobaz®	27
Olivier Bio	27
Renfort veineux	27
Vigne rouge Bio	28

Beauté - Vision - Cycles féminins 29

Pack femme	29
Pack beauté peau	29
Bambou tabashir	30
Bourse à pasteur	30
Dermapur®	30
Cassis+®	31
Levure de bière Bio	31

Méno-yam®	31
Migrédo® Bio	33
Myrtilles baies	33
Onagre extra	33
Visiobronz®	34
Sauge officinale Bio	34

Détente - Sommeil 35

Pack détente-relax	35
Magnésium 6+	35
Neurozen®	37
Calm'actif® Bio	37
Escholtzia Bio	37
Mélicse Bio	39
Millepertuis Bio	39
Passiflore Bio	39
Valériane	40

Os - Articulations - Tendons 41

Pack articulations	41
Aflexine®	41
Atroderm®	42
Calciol®	42
Curcuma Bio	42
Kinéflex® Bio	43
Harpagophytum Bio	43
Ortie piquante Bio	43
Flexolia®	45
Prêle Bio	46

Drainage - Prostate - Voies urinaires 47

Pack homme	47
Drailigne	47
Prostazinc®	48
Pépins de courge	48

Minceur - Ventre plat 49

Pack minceur	49
Anti-capitons	49
All slim 123® Bio	51
Chitosan	51

Aromathérapie et cosmétique 53

Axafofia 101 - Top massage Bio	53
Axafofia 4 - Lavandes Bio	53
Axafofia 4 - Agrumes Bio	54
Axafofia - Lavande fine Bio	54
Axafofia - Septicéa Bio	54

Matériel de biodynamisation biophotonique 55

Vibrastone®	55
Jar apothicaire biophotonique	55

PACK DÉTENTE-RELAX

Véritable soutien pour l'ensemble des aspects de notre système nerveux agissant sur le stress, le sommeil, l'anxiété, la détente corporelle, la tension nerveuse ou veineuse.

En bref, les omégas 3, les magnésiums, le garum, les fleurs de Bach et les nutriments sont d'un grand secours pour soutenir notre organisme en perte de surcharge nutritionnelle et aide à surmonter les épreuves moralement éprouvantes ou permettent de rester toujours zen. Les associer renforce leurs actions complémentaires.

NEUROZEN® soutient l'équilibre mental, les fonctions cérébrales, le système nerveux et aide à la relaxation et au maintien d'un bon sommeil.

MAGNÉSIUM 6+ participe à de nombreuses fonctions de l'organisme : il contribue au fonctionnement normal du système nerveux, au maintien d'une ossature normale, à une fonction musculaire normale, à un métabolisme énergétique normal, à l'équilibre électrolytique, à réduire la fatigue et qui favorise l'activité cérébrale.



CALM'ACTIF® est un complexe de plantes reconnues pour leurs propriétés relaxantes, décontractantes et utiles pour apaiser et détendre contre le stress de la vie moderne.



Naturège®

www.naturege.com

QUI SOMMES-NOUS ?

Naturège®

Depuis 1999, la mission du laboratoire Naturège est d'innover avec excellence pour fournir à nos clients des compléments alimentaires biologiques de la plus haute exigence de qualité naturelle vitale.



Qualité de transformation biodynamisante en accord avec la nature

- Mode de production **respectant le taux vibratoire du végétal**.
- **Emballages écologiques** exempts de matériaux néfastes pour l'environnement et la santé.
- **100% végétal** (interaction contenu-contenant).
- **Flacons en verre** pour éviter toute migration de substances pétrochimiques.
- **Emballages recyclables**.
- Extractions des huiles essentielles **sans solvants**.
- Extraction en propre de nombreuses matières végétales avec des **solvants organiques naturels**.

Qualité et traçabilité contrôle rigoureux



- **Sélection des matières premières avec soin** en fonction de leur efficacité, de leur provenance et de leur qualité.
- Élaboration de fiches de fabrications et mise en place de **contrôles stricts**, pour une **qualité irréprochable**.
- Tests de mesure Vibra-Score pour **évaluer le niveau de BIOVITALITÉ ou Vitalité du produit**.
- Formulations respectant la **physiologie et le métabolisme du corps**.
- Bénéficiez des **atouts d'un fabricant français**.

Qualité 100% naturelle et Bio



- Utilisation des **meilleurs actifs naturels**, sauvages ou issus de l'agriculture biologique, du règne végétal (totum de la plante), du règne minéral (oligo-éléments, minéraux, ...) ou du règne animal (les huiles de poissons, la gelée royale, le pollen, la propolis).
- **Sélection** en fonction de leur **efficacité** et de la **synergie des actifs** pour un effet optimisé (fleurs, feuilles, semences, graines, fruits, racines ou tiges).
- Produits **fabriqués en France** à partir d'ingrédients prioritairement européens.
- **Pas de tests sur les animaux**.
- Le laboratoire Naturège sélectionne un **maximum d'ingrédients biologiques** même si la législation ne permet pas de revendiquer une certification Bio en présence de vitamines ou de minéraux dans les formulations.
- **Sans additifs et sans adjuvants**.

Produits de qualité garantis sans composants chimiques



- Des **analyses rigoureuses** réalisées sur l'ensemble de nos ingrédients.
- **Sans conservateurs synthétiques**.
- **Sans polluants ni pesticides ni engrais chimiques, ni métaux lourds**,
 - › pas d'huiles synthétiques (paraffine, silicones et autres dérivés).
 - › pas d'oxydants ni composants chlorés.
 - › pas de colorants de synthèse.
 - › pas de conservateurs de synthèse (benzoate, sorbate de potassium, parabens, ...).
 - › pas d'allergènes (arachide, lactose, moutarde, ...).

TECHNOLOGIE D'EXTRACTION VIBRAFORCE®

Pour optimiser la préservation du principe actif et donc son efficacité, nous avons développé la technologie Vibraforce®.

Le procédé de fabrication appelé Vibraforce® a pour but de préserver et amplifier l'efficacité des principes actifs et des plantes. Le résultat de ces travaux a été validé par un brevet, l'INPI n°3 022 141.

La technologie brevetée Vibraforce® est précurseur quant aux dimensions qualité et efficacité des productions.

Il est basé sur un effet vibratoire qui maintient et préserve la vie du produit. Son effet vibratoire permet une interaction dynamisante avec nos cellules lors de l'assimilation du produit.

Ce procédé de dynamisation est appliqué lors de la fabrication des produits dès l'incorporation de la matière première et ce, tout au long des différentes étapes de fabrication.

Tous les extraits de plantes ainsi que les compléments alimentaires fabriqués actuellement par le laboratoire Vibraforce® bénéficient de ce procédé dit de «Biodynamisation».

La note de l'expert :

“Le Vibraforce® agit par rayonnement d'ondes entrant en résonance avec les structures organiques et surtout les minéraux contenus dans le liquide intracellulaire présent dans chacune des cellules vivantes. Le Vibraforce® est un procédé informationnel ayant quelques similitudes avec les principes homéopathiques. La même molécule d'eau est soumise aux champs Vibraforce® peut changer d'état énergétique et structurel par modification des charges électromagnétiques.”



vibraforce
Biodynamisation

DEVIENT



COCKTAILS CONCENTRÉS BIO ET PACKS TRIO

Cocktails de plantes 100% naturels et biologiques.

Compléments alimentaires concentrés de qualité supérieure, biologique et vibratoire.

Nos cocktails liquides sont dynamisés tout au long de la production (procédé Vibraforce®).

Pour une **efficacité optimale** nous mettons en œuvre dans les formules les **extraits de plantes combinés à des fractions extraits complémentaires ré-assemblés par une méthode originale de dynamisation (principes d'alchimie)** :

- Décoctions et infusions Bio*,
- Eaux florales Bio*,
- Extraits concentrés Bio*,
- Huiles essentielles Bio*,
- Fleurs de Bach Bio*.

*Produits issus de l'agriculture biologique.

Nos choix pour une qualité optimale :



Sans alcool,
ni conservateur



Certification
AB (Bio)



Saveurs
agréables



Eau filtrée
et dynamisée
Vibraforce®





Naturège®



PACK TRIO

Un programme minceur qui rassemble : Détoxification du foie, Drainage des reins et du sang, Circulation et diminution de la rétention d'eau et de toutes les stases.

Les packs Naturège ont été conçus pour être la réponse idéale aux **3 actions fondamentales : détoxification hépatique / détoxification rénale / drainage circulatoire, lymphatique et cellulaire.**

Il en résulte 4 programmes complets conditionnés en flacons de 250 ml qui peuvent être consommés simultanément ou successivement.

La durée du programme est de 25 jours (3 bouchons par jour) ou 75 jours (1 bouchon par jour).



Ref 3 flacons Trio : 444
Code Barre : 3700216320660

FONCTION HÉPATIQUE



HÉPADREL®

HÉPADREL® est le complexe de plantes dépuratives et détoxifiantes qui contribuent à un fonctionnement hépatique et biliaire normal.

Les plantes contenues dans HÉPADREL® sont traditionnellement utilisées pour favoriser la digestion et stimuler la détoxification des émonctoires.

Code Barre : 3700216320639
Ref 3 flacons Hépadrel : 445
Ref flacon 250ml : 409

FONCTION RÉNALE



DRAILIGNE®

DRAILIGNE® est le complexe de plantes traditionnellement reconnues pour contribuer à une action dépurative, drainante et diurétique qui favorise l'élimination normale des déchets de l'organisme par les voies biliaires et urinaires. Il agit également sur les douleurs articulaires.

Code Barre : 3700216320646
Ref 3 flacons Drailigne : 446
Ref flacon 250 ml : 367

FONCTION CIRCULATOIRE



RENFORT VEINEUX®

RENFORT VEINEUX® est le complexe végétal naturel destiné à préserver les veines et les capillaires sanguins de l'oxydation et à assurer une circulation normale du sang.

Les propriétés de l'hamamélis et du fragon interviennent de façon favorable dans les mécanismes de protection et de tonicité de la paroi des vaisseaux sanguins.

Les cétones de framboises interviennent contre la rétention d'eau et la cellulite.

Code Barre : 3700216320653
Ref 3 flacons Renfort Veineux : 447
Ref flacon 250 ml : 453



Naturège est un laboratoire fabricant français, utilisant des ingrédients de qualité supérieure et majoritairement issus de récoltes sauvages ou d'agriculture biologique française et européenne.

NOUVEAUTÉ
AMPOULES
POUR LE FOIE

HÉPADREL®



FOIE
DÉTOX

HÉPADREL®

Contribue à une fonction hépatique
et à une digestion normale



Soutient le fonctionnement normal du foie et favorise l'élimination rénale de l'eau.



Naturège®

www.naturege.com



“ Pour rester en forme, il faut penser à drainer et détoxifier son foie à chaque changement de saison ”

Chardon marie

FOIE - DIGESTION

9



ARTICHAUT BIO

Description : Digestion, draineur.

Ingrédients : Feuilles d'artichaut Bio*, hydroxypropylméthylcellulose.

Utilisation : 1 à 3 gélules par jour avec une boisson.

Demander l'avis de votre conseiller en nutrition.

Thème : ●

**Plante issue de l'agriculture biologique.*

20 à 60 jours

60 GÉLULES VÉGÉTALES DE 445 MG

Code Barre : 3700216310074



19



CHARDON MARIE BIO

Description : Digestion, vitalité du foie.

Ingrédients : Totum de chardon marie Bio*, hydroxypropylméthylcellulose.

Utilisation : 1 à 3 gélules par jour avec une boisson.

Demander l'avis de votre conseiller en nutrition.

Thème : ●

**Plante issue de l'agriculture biologique.*

20 à 60 jours

60 GÉLULES VÉGÉTALES DE 475 MG

Code Barre : 3700216310173



22



CHRYSANTHELLUM AMERICANUM

Description : Protection hépatique et hépatobiliaire.

Ingrédients : Totum de chrysanthellum americanum (L.) Vatke, gélatine, glycérine.

Utilisation : 1 à 3 gélules par jour avec une boisson.

Demander l'avis de votre conseiller en nutrition.

Thème : ● ●

20 à 60 jours

60 GÉLULES VÉGÉTALES DE 395 MG

Code Barre : 3700216310203

LISTE DES THÈMES :

● foie - digestion ● énergie - libido - vitalité - immunité ● circulation - cœur - cholestérol - glycémie ● beauté - vision - cycles féminins ● détente - sommeil ● os - articulations - tendons
● drainage - prostate - voies urinaires ● minceur - ventre plat ● matériel de biodynamisation biophotonique ● aromathérapie & cosmétique

24



DESMODIUM

Description : Fonction hépatique.

Ingrédients : Feuilles de desmodium, hydroxypropylméthylcellulose.

Utilisation : 1 à 3 gélules par jour avec une boisson.
Demander l'avis de votre conseiller en nutrition.

Thème : ●

20 à 60 jours
60 GÉLULES VÉGÉTALES DE 395 MG
Code Barre : 3700216310227

28



FENUGREC

Description : Appétit, glycémie et vitalité.

Ingrédients : Semences de fenugrec, gélatine, glycérine.

Utilisation : 1 à 3 gélules par jour avec une boisson.
Demander l'avis de votre conseiller en nutrition.

Thème : ● ●

20 à 60 jours
60 GÉLULES VÉGÉTALES DE 575 MG
Code Barre : 3700216310272

215



GYMNEMA SYLVESTRE

Description : Sucre et glycémie.

Ingrédients : Feuilles de gymnema sylvestre, gélatine, glycérine.

Utilisation : 1 à 3 gélules par jour avec une boisson.
Demander l'avis de votre conseiller en nutrition.

Thème : ● ●

20 à 60 jours
60 GÉLULES VÉGÉTALES DE 455 MG
Code Barre : 3700216311002

LISTE DES THÈMES :

● foie - digestion ● énergie - libido - vitalité - immunité ● circulation - cœur - cholestérol - glycémie ● beauté - vision - cycles féminins ● détente - sommeil ● os - articulations - tendons
● drainage - prostate - voies urinaires ● minceur - ventre plat ● matériel de biodynamisation biophotonique ● aromathérapie & cosmétique

96



LIGNIFLOR® CHARBON

Description : Charbon pour la digestion, confort intestinal.

Ingrédients : Charbon végétal activé, poudre de romarin, poudre de gingembre, argile verte, ferments lactiques, poudre de propolis, huile essentielle de basilic.

Utilisation : Cure intensive : 4 à 6 gélules par jour. Usage quotidien : 2 à 3 gélules par jour. Demander l'avis de votre conseiller en nutrition.

Thème : ● ●

15 à 45 jours

90 GÉLULES VÉGÉTALES DE 473 MG

Code Barre : 3700216320059

18



CHARBON VÉGÉTAL

Description : Digestion, intestin, ballonnement.

Ingrédients : Charbon actif, gélatine, glycérine.

Utilisation : 1 à 3 gélules par jour avec une boisson.

Demander l'avis de votre conseiller en nutrition.

Thème : ●

20 à 60 jours

60 GÉLULES VÉGÉTALES DE 285 MG

Code Barre : 3700216310166

LISTE DES THÈMES :

● foie - digestion ● énergie - libido - vitalité - immunité ● circulation - cœur - cholestérol - glycémie ● beauté - vision - cycles féminins ● détente - sommeil ● os - articulations - tendons
 11 ● drainage - prostate - voies urinaires ● minceur - ventre plat ● matériel de biodynamisation biophotonique ● aromathérapie & cosmétique



LIGNIFLOR®

Contribue à faciliter la digestion et à apporter un confort et un bien-être intestinal en réduisant les ballonnements.

Source de charbon végétal activé, de plantes digestives et de ferments lactiques.



Naturège®
www.naturege.com

267



HÉPADREL®

Description : Digestion et fonction hépatique normale.

Ingrédients : Aubier de tilleul, desmodium, romarin, pissenlit, chardon marie, chrysanthellum americanum.

Utilisation : 2 à 3 gélules par jour avec une boisson.
Demander l'avis de votre conseiller en nutrition.

Thème : ●

30 à 45 jours
90 GÉLULES VÉGÉTALES DE 495 MG
 Code Barre : 3700216320387

Incontournable

506



HÉPADREL® BIO

Description : Digestion et fonction hépatique normale.

Ingrédients : Décoction de curcuma Bio*, souci Bio* et camomille Bio*, glycérine végétale Bio*, hydrolat de romarin Bio*, arôme naturel de fruit de la passion, jus de raisin Bio*, extrait sec de pissenlit Bio*, extrait sec d'aubier de tilleul Bio*, extrait de pépins de pamplemousse Bio*, extrait sec de chardon marie Bio*, extrait sec de romarin Bio*, extrait sec de chrysanthellum, fleur de Bach Star of Bethlehem Bio* et huile essentielle de citron Bio*.

Utilisation : Prendre 1 ampoule matin, midi et soir avant le repas avec une cure minimum de 24 jours. Demander l'avis de votre conseiller en nutrition.

Thème : ●

**Produits issus de l'agriculture biologique.*

3 à 10 jours
10 AMPOULES DE 5 ML
 Code Barre : 3700216340101



62



RADIS NOIR BIO

Description : Digestion, vésicule biliaire.

Ingrédients : Racines de radis noir Bio*, hydroxypropylméthylcellulose.

Utilisation : 1 à 3 gélules par jour avec une boisson.
Demander l'avis de votre conseiller en nutrition.

Thème : ●

**Plante issue de l'agriculture biologique.*

20 à 60 jours
60 GÉLULES VÉGÉTALES DE 495 MG
 Code Barre : 3700216310678



LISTE DES THÈMES :



HÉPADREL®

Contribue à une fonction hépatique
et à une digestion normale

Soutient le fonctionnement normal du foie et favorise l'élimination rénale de l'eau.



Naturège®
www.naturege.com

ÉNERGIE - LIBIDO - VITALITÉ IMMUNITÉ

464



PACK IMMUNITÉ

Description : Nos organismes sont sollicités toute notre vie par des microbes (bactéries, virus, champignons...). Notre système immunitaire sait leurs faire face mais le stress, la fatigue et d'autres paramètres peuvent altérer sa performance.

La synergie IMMUNITÉ est ici la réunion des meilleurs actifs naturels dans des dosages significatifs aptes à soutenir notre organisme à toutes saisons. Les défenses immunitaires tirent partie de la vitamine C, produits de la ruche, plantes, champignons médicinaux et minéraux pour répondre efficacement. L'ensemble contribue également à réduire la fatigue qui agit négativement. Consommer 1 à 2 gélules ou comprimés de chaque 1 à 2 fois par jour avec une boisson selon les recommandations. N'hésitez pas à demander conseil à votre conseiller en nutrition. Durée idéale 2 à 3 mois.

Thème : ●



Code Barre : 3700216320776

466



PACK VITALITÉ

Description : Ce pack est la synergie de 3 compléments alimentaires agissant sur la vitalité et l'énergie de notre organisme. L'intensité des activités ou les changements de saison mettant notre corps à l'épreuve. Les actifs naturels des formules du Dyn'actif®, Gelée Royale® et Spirulina® renforcent les métabolismes cellulaires par l'apport de nombreux phyto-nutriments contenus entre autres dans le ginseng, le tribulus, la gelée royale et la spiruline.

Leurs consommations simultanées dans la journée rassemblent leurs actions fortifiantes générales physiques et mentales pour soutenir l'organisme et moins l'épuiser et permettre de retrouver un meilleur tonus.

Consommer de préférence 1 à 2 gélules ou comprimés chaque midi pendant le repas pour vous vitaliser pour la journée. Ajuster la prise pour trouver votre équilibre idéal.

Thème : ●



Code Barre : 3700216320790

LISTE DES THÈMES :

- foie - digestion
- énergie - libido - vitalité - immunité
- circulation - cœur - cholestérol - glycémie
- beauté - vision - cycles féminins
- détente - sommeil
- os - articulations - tendons
- drainage - prostate - voies urinaires
- minceur - ventre plat
- matériel de biodynamisation biophotonique
- aromathérapie & cosmétique

PM : 104
GM : 133



ACÉROL' ACTIF®

Description : Réduit la fatigue et boost le métabolisme.

Ingrédients : Acérola extrait sec 25%, xylitol, sorbitol, orange arôme naturel poudre, acide citrique, canneberge extrait sec 10%, cynorrhodon extrait sec, echinacée extrait sec.

Utilisation : 2 comprimés par jour. Demander l'avis de votre conseiller en nutrition.

Thème : ●

37 ou 75 jours
75 OU 150 COMPRIMÉS DE 950 MG
Code Barre : 3700216320134 // 3700216320196

150



DRAGON TONIC®

Description : Améliore la libido et l'équilibre hormonal.

Ingrédients : Ginseng poudre et extrait sec, maca, sariette poudre, cyprès poudre, gingembre poudre, tribulus poudre et extrait sec à 40%, acérola 17% extrait, trio zinc (citrate, sulfate, gluconate), safran stigmates.

Utilisation : 3 gélules par jour au cours des repas.
Demander l'avis de votre conseiller en nutrition.

Thème : ● ●

30 jours
90 GÉLULES VÉGÉTALES DE 495 MG
Code Barre : 3700216320264

432



DYN' ACTIF®

Description : Régule l'activité hormonale et réduit la fatigue.

Ingrédients : Tribulus terrestris poudre et extrait sec de graines standardisées à 40% de saponosides, ginseng extrait sec dosé à 10% de ginsénosides, trio zinc (citrate, sulfate, gluconate), vitamine B6.

Utilisation : 2 à 3 gélules par jour avec une boisson au cours des repas.
Demander l'avis de votre conseiller en nutrition.

Thème : ●

30 à 45 jours
90 GÉLULES VÉGÉTALES DE 495 MG
Code Barre : 3700216920501

LISTE DES THÈMES :

● foie - digestion ● énergie - libido - vitalité - immunité ● circulation - cœur - cholestérol - glycémie ● beauté - vision - cycles féminins ● détente - sommeil ● os - articulations - tendons
● drainage - prostate - voies urinaires ● minceur - ventre plat ● matériel de biodynamisation biophotonique ● aromathérapie & cosmétique

25



ECHINACÉE BIO

Description : Immunité et protection des défenses naturelles.

Ingrédients : Racines d'échinacée Bio*, hydroxypropylméthylcellulose.

Utilisation : 1 à 3 gélules par jour avec une boisson.

Demander l'avis de votre conseiller en nutrition.

Thème : ●

**Plante issue de l'agriculture biologique.*

20 à 60 jours

60 GÉLULES VÉGÉTALES DE 495 MG

Code Barre : 3700216310234



26



ELEUTHÉROCOQUE BIO

Description : Vitalité, anti-oxydant, énergie.

Ingrédients : Racines d'eleuthérocoque Bio*, hydroxypropylméthylcellulose.

Utilisation : 1 à 3 gélules par jour avec une boisson.

Demander l'avis de votre conseiller en nutrition.

Thème : ● ●

**Plante issue de l'agriculture biologique.*

20 à 60 jours

60 GÉLULES VÉGÉTALES DE 461 MG

Code Barre : 3700216310241



105



GELÉE ROYALE® BIO

Description : Réduit la fatigue, renforce l'immunité et cheveux.

Ingrédients : Gelée royale lyophilisée Bio*.

Utilisation : 1 à 2 gélules par jour avec une boisson.

Demander l'avis de votre conseiller en nutrition.

Thème : ●

**Produits issus de l'agriculture biologique.*

30 à 60 jours

60 GÉLULES VÉGÉTALES DE 575 MG

Code Barre : 3700216320066



LISTE DES THÈMES :

33



GUARANA BIO

Description : Vitalité, énergie, minceur.

Ingrédients : Graines de guarana Bio*, gélatine, glycérine.

Utilisation : 1 à 3 gélules par jour avec une boisson.

Demander l'avis de votre conseiller en nutrition.

Thème : ● ●

*Plante issue de l'agriculture biologique.

20 à 60 jours

60 GÉLULES VÉGÉTALES DE 515 MG

Code Barre : 3700216310357



42



LITHOTHAMNE

Description : Vitalité, reminéralisant, alcalinisant.

Ingrédients : Thalles de lithothamne, gélatine, glycérine.

Utilisation : 1 à 3 gélules par jour avec une boisson.

Demander l'avis de votre conseiller en nutrition.

Thème : ●

20 à 60 jours

60 GÉLULES VÉGÉTALES DE 745 MG

Code Barre : 3700216310456

229



MACA BIO

Description : Vitalité, sérénité, énergie.

Ingrédients : Tubercules de maca Bio*, hydroxypropylméthylcellulose.

Utilisation : 1 à 3 gélules par jour avec une boisson.

Demander l'avis de votre conseiller en nutrition.

Thème : ● ●

*Plante issue de l'agriculture biologique.

20 à 60 jours

60 GÉLULES VÉGÉTALES DE 595 MG

Code Barre : 3700216311026



LISTE DES THÈMES :

● foie - digestion ● énergie - libido - vitalité - immunité ● circulation - cœur - cholestérol - glycémie ● beauté - vision - cycles féminins ● détente - sommeil ● os - articulations - tendons
● drainage - prostate - voies urinaires ● minceur - ventre plat ● matériel de biodynamisation biophotonique ● aromathérapie & cosmétique

450



MAXIFORCE BIO

Description : Énergie, mental, force, sport, vitalité.

Ingrédients : Eau dynamisée Vibraforce®, glycérine Bio*, sirop d'agave Bio*, jus de citron Bio*, jus de raisin Bio*, arôme naturel de fruit de la passion, ginseng blanc Bio* (2%), acérola 17% Bio* (0.6%), guarana Bio* (0.4%), maca Bio*, hibiscus Bio*, sarriette Bio*, EPP pépin de pamplemousse Bio*, romarin Bio*, menthe Bio*, gingembre Bio*, piment Bio*, safran Bio*.

Utilisation : Prendre 1 à 3 doses par jour, le matin, le midi et/ou l'après-midi. Demander l'avis de votre conseiller en nutrition.

Thème : ●

**Produits issus de l'agriculture biologique.*

1 à 3 jours

FLACON DE 90 ML

Code Barre : 3700216320738

PM : 116
GM : 144



PÉPINS DE PAMPLEMOUSSE BIO

Description : Renforce les défenses de l'organisme.

Ingrédients : Extrait de péricapes de pamplemousse Bio*, sirop d'agave Bio*, antioxydant : acide ascorbique naturel (vitamine C teneur totale 3g/100ml), extrait de pépins de pamplemousse Bio*, bioflavonoïdes.

Utilisation : 5 à 20 gouttes 3 fois par jour pures ou diluées dans un verre d'eau. Demander l'avis de votre conseiller en nutrition.

Thème : ● ●

**Produits issus de l'agriculture biologique.*

FLACON COMPTE GOUTTES

45 ML OU 125 ML

Code Barre : 3700216320172 // 3700216320240



406



SCHIZANDRA

Description : Vitalité, adaptogène, énergie.

Ingrédients : Baies de schizandra, gélatine, glycérine.

Utilisation : 1 à 3 gélules par jour avec une boisson. Demander l'avis de votre conseiller en nutrition.

Thème : ● ●

20 à 60 jours

60 GÉLULES VÉGÉTALES DE 495 MG

Code Barre : 3700217411244

ENERGY DRINK



Volume net 90 ml (soit 1 à 3 jours de consommation).

*issus de l'agriculture biologique.

DESCRIPTION

Boisson énergisante constituée d'extraits liquides Vibrextract® de plantes avec la technologie brevetée Vibraforce® basée sur un effet vibratoire qui maintient et préserve la vie du produit. Elle donne un regain d'énergie à son consommateur en utilisant un mélange d'ingrédients stimulants. Cette formule est entre autre une source de Vitamine C, de ginsenosides et de caféine. Le ginseng augmente les performances et l'endurance physique en favorisant la dégradation du sucre et l'acide lactique. Le guarana contribue à la vigilance, à la réduction de la fatigue mentale, aide à renforcer le corps et à vous faire sentir plus énergique. La vitamine C contribue à maintenir le fonctionnement normal du système immunitaire pendant et après un exercice physique intense. Elle contribue à la formation normale de collagène pour assurer le fonctionnement normal des vaisseaux sanguins, des os, des cartilages, des gencives, de la peau, des dents. Contribue à un métabolisme énergétique normal, au fonctionnement normal du système nerveux, à des fonctions psychologiques normales, à réduire la fatigue, au fonctionnement normal du système immunitaire, à protéger les cellules contre le stress oxydatif, accroît l'absorption de fer et contribue à la régénération de la forme réduite de la vitamine E.

SES POINTS +



+ D'ÉNERGIE



+ DE MENTAL



+ DE FORCE

Pour booster vos activités quotidiennes :

- Activité physique et sportive
- Bricolage et jardinage
- Activité intellectuelle et professionnelle
- Loisir et détente



LISTE DES THÈMES :

● foie - digestion ● énergie - libido - vitalité - immunité ● circulation - cœur - cholestérol - glycémie ● beauté - vision - cycles féminins ● détente - sommeil ● os - articulations - tendons ● drainage - prostate - voies urinaires ● minceur - ventre plat ● matériel de biodynamisation biophotonique ● aromathérapie & cosmétique

149



VITAKÉ®

Description : Défenses naturelles et système immunitaire.

Ingrédients : Shiitaké poudre, sarriette des montagne feuille poudre, maïtaké poudre, echinacée pourpre plante extrait sec, acérola fruit poudre, propolis, zinc, sélénium.

Utilisation : 2 à 6 gélules par jour avec une boisson avant les repas. Demander l'avis de votre conseiller en nutrition.

Thème : ●

15 à 45 jours

90 GÉLULES VÉGÉTALES DE 465 MG

Code Barre : 3700216320257



Les champignons ont tous des propriétés immunostimulantes et fortifiantes.

Ils aident notre système de défense à se structurer et à produire en quantité adaptée les éléments de défense de l'organisme, globules blancs, lymphocytes, macrophages, interleukine et interféron. Depuis des millénaires, les champignons médicinaux, en particulier leur mycélium, qui concentre leurs principes actifs, sont utilisés comme immunostimulants, anti-tumorals et antiviraux (maïtaké, shiitaké,...). Ils tirent pour la plupart cette aptitude à dégrader la cellulose, la plus grosse molécule de « sucre » existante, issue du bois ou des plantes, car ils s'en nourrissent ! En décomposant cette grande chaîne en polysaccharides ou en sucres ramifiés plus petits, ils fabriquent des substances très

stimulantes pour notre système immunitaire, les bêta-glucanes.

Bien que pour certains délicieux dans l'assiette, shiitakés, cèpes, pleurotes, champignons de Paris,... c'est en les concentrant que l'on tire pleinement leurs effets fortifiants, anti-fatigue et stimulant pour notre immunité. Une centaine de champignons sont immunostimulants et environ une quinzaine est notamment utilisée dans les médecines asiatiques ou occidentales.

En cure régulière ou ponctuellement ils ont toute leur place dans la démarche très importante de stimulation immunitaire avant l'hiver, ou dans le complément d'un traitement ou tout simplement en période de convalescence. Ayant même des propriétés adaptogènes, on attribue à certains des effets sur l'humeur, la bonne gestion du stress et même la mémorisation.

166



SHARKIM®

Description : Défense de l'organisme contre le stress oxydatif.

Ingrédients : Huile de foie de requin dont alkylglycérols, vitamine E.

Utilisation : 3 capsules par jour avec un verre d'eau, de préférence au moment du repas. Demander l'avis de votre conseiller en nutrition.

Thème : ● ● ●

40 jours

120 CAPSULES MARINES DE 690 MG

Code Barre : 3700216320141

68



THÉ VERT

Description : Draineur, minceur, anti-oxydant, détox.

Ingrédients : Thé vert extrait sec poudre, gélatine, glycérine.

Utilisation : 1 à 3 gélules par jour avec une boisson.

Demander l'avis de votre conseiller en nutrition.

Thème : ● ●

20 à 60 jours

60 GÉLULES VÉGÉTALES DE 511 MG

Code Barre : 3700216310753

LISTE DES THÈMES :



VITAKÉ®

Aide à réduire la fatigue et à assurer un fonctionnement normal du système immunitaire.

Soutient les défenses naturelles de l'organisme et protège les cellules contre le stress oxydatif



Naturège®
www.naturege.com

487



VITC' ACTIF® LIPOSOMALE

Description : Réduit la fatigue, soutient les défenses naturelles.

Ingrédients : Eau osmosée dynamisée Vibraforce®, vitamine C (Acide-L-ascorbique), extrait sec d'échinacée pourpre, émulsifiant : lécithine de tournesol Bio, avec huile de sésame Bio, extrait de propolis française.

Utilisation : Prendre de 1 à 3 bouchon(s) par jour à diluer dans une boisson froide. Demander l'avis de votre conseiller en nutrition. Agiter avant emploi, les éventuels dépôts sont normaux et à conserver de préférence au réfrigérateur.

Thème : ●

FLACON

50 ML

Code Barre : 3700216320813

PM : 313
GM : 314



SPIRULINA® BIO

Description : Vitalité, anti-oxydant, énergie.

Ingrédients : Poudre de spiruline biologique (*Arthrospira platensis*).

Utilisation : 2 à 8 comprimés par jour avec une boisson. Demander l'avis de votre conseiller en nutrition.

Thème : ●

**Produits issus de l'agriculture biologique.*

15 à 60 jours ou 45 à 90 jours

120 OU 360 COMPRIMÉS DE 500 MG

Code Barre : 3700216320400 // 3700216320424



323



VITÉO® FER

Description : Réduit la fatigue, préserve l'énergie.

Ingrédients : Persil feuille, acérola extrait sec betterave racine, ortie piquante feuille, levure de bière maltée, gluconate de fer.

Utilisation : 2 à 3 gélules par jour avec une boisson avant les repas. Demander l'avis de votre conseiller en nutrition.

Thème : ●

30 à 45 jours

90 GÉLULES VÉGÉTALES DE 465 MG

Code Barre : 3700216320448

LISTE DES THÈMES :

VITC'ACTIF®

LIPOSOMALE
SYSTÈME IMMUNITAIRE NORMAL
RÉDUIT LA FATIGUE



Eau osmosée
dynamisée
VIBRAFORCE®

Huile de sésame
(*Sesamum indicum*)

Vitamine C liposomale
(Acide-L-ascorbique)

Échinacée pourpre
(*Echinacea purpurea L.*)
extrait sec

Émulsifiant :
lécithine de tournesol Bio
avec huile de sésame Bio
(*Sesamum indicum*),
extrait de propolis française

SON RÔLE

Complément alimentaire à base de vitamine C liposomale, échinacée et propolis. L'échinacée soutient les défenses naturelles. La vitamine C liposomale permet une absorption plus performante (jusqu'à 20x plus). Cette micro encapsulation évite l'oxydation par l'estomac de la vitamine C et protège sa qualité. Notre spécialité est également de rendre liposomale les extraits d'échinacée et propolis française Bio.

SA COMPOSITION

Eau osmosée dynamisée Vibraforce®, vitamine C liposomale (Acide-L-ascorbique), extrait sec d'échinacée pourpre (*Echinacea purpurea L.*), émulsifiant : lécithine de tournesol Bio avec huile de sésame Bio, extrait de propolis française.

VITC'ACTIF est un produit sous forme liquide conditionné dans des flacons. Utilisez le bouchon comme doseur de 3,3 ml : 1 à 3 fois/jour ou de 333 à 1000 mg d'acide ascorbique.

SES POINTS +

La vitamine C contenue dans ce produit



contribue au
FONCTIONNEMENT NORMAL
du **SYSTÈME IMMUNITAIRE**



aide
à **RÉDUIRE**
LA FATIGUE

LISTE DES THÈMES :

● foie - digestion ● énergie - libido - vitalité - immunité ● circulation - cœur - cholestérol - glycémie ● beauté - vision - cycles féminins ● détente - sommeil ● os - articulations - tendons
● drainage - prostate - voies urinaires ● minceur - ventre plat ● matériel de biodynamisation biophotonique ● aromathérapie & cosmétique

CIRCULATION - CŒUR - CHOLESTEROL

10



AUBÉPINE BIO

Description : Circulation, cœur, détente.

Ingrédients : Sommités fleuries d'aubépine à un style Bio*, hydroxypropylméthylcellulose.

Utilisation : 1 à 3 gélules par jour avec une boisson.

Demander l'avis de votre conseiller en nutrition.

Thème : ● ●

*Plante issue de l'agriculture biologique.

20 à 60 jours

60 GÉLULES VÉGÉTALES DE 455 MG

Code Barre : 3700216310081



358



CHOL'ACTIF®

Description : Cholestérol, stress oxydatif, réduction lipides sanguins.

Ingrédients : Levure de riz rouge dont monacoline K, artichaut extrait sec feuille, marc de raisin extrait sec dont polyphénols, co-enzyme Q10, vitamine E.

Utilisation : 2 à 3 gélules par jour avec une boisson au moment des repas.

Demander l'avis de votre conseiller en nutrition.

Thème : ●

30 à 45 jours

90 GÉLULES VÉGÉTALES DE 495 MG

Code Barre : 3700216420452

PM : 89
GM : 119



EPA-DHA [Ω₃]+®

Description : Fonctions cardiovasculaires et cérébrales normales.

Ingrédients : Huile d'anchois + sardines, gélatine marine, glycérine, eau, vitamine E naturelle dont a-tocophérol.

Utilisation : 2 à 3 capsules par jour avec un verre d'eau au moment du repas.

Demander l'avis de votre conseiller en nutrition.

Thème : ● ● ●

20 à 60 jours ou 40 à 120 jours

120 OU 240 CAPSULES MARINES DE 690 MG

Code Barre : 3700216320110 // 3700216320127

LISTE DES THÈMES :

● foie - digestion ● énergie - libido - vitalité - immunité ● circulation - cœur - cholestérol - glycémie ● beauté - vision - cycles féminins ● détente - sommeil ● os - articulations - tendons
25 ● drainage - prostate - voies urinaires ● minceur - ventre plat ● matériel de biodynamisation biophotonique ● aromathérapie & cosmétique

75



GINKGO BILOBA BIO

Description : Micro circulation et mémoire.

Ingrédients : Feuilles de ginkgo biloba Bio*, carbonate de magnésium, talc.

Utilisation : 1 à 3 comprimés par jour avec une boisson.

Demander l'avis de votre conseiller en nutrition.

Thème : ● ●

**Plante issue de l'agriculture biologique.*

20 à 60 jours
60 COMPRIMÉS DE 610 MG
 Code Barre : 3700216310333



410



GLUCICONTROL® BIO

Description : Régule le taux de sucre dans le sang.

Ingrédients : Oignon Bio* poudre, gymnema Bio* extrait sec, fumeterre Bio*, cannelle Bio* extrait sec.

Utilisation : 3 à 6 gélules par jour avec une boisson à répartir sur la journée.

Demander l'avis de votre conseiller en nutrition.

Thème : ●

**Produits issus de l'agriculture biologique.*

15 à 30 jours
90 GÉLULES VÉGÉTALES DE 400 MG
 Code Barre : 3700217020514



44



MARRON D'INDE BIO

Description : Jambes légères, circulation.

Ingrédients : Graines de marronnier d'Inde Bio*, hydroxypropylméthylcellulose.

Utilisation : 1 à 3 comprimés par jour avec une boisson.

Demander l'avis de votre conseiller en nutrition.

Thème : ●

**Plante issue de l'agriculture biologique.*

20 à 60 jours
60 GÉLULES VÉGÉTALES DE 495 MG
 Code Barre : 3700216310470



LISTE DES THÈMES :

- foie - digestion
- énergie - libido - vitalité - immunité
- circulation - cœur - cholestérol - glycémie
- beauté - vision - cycles féminins
- détente - sommeil
- os - articulations - tendons
- drainage - prostate - voies urinaires
- minceur - ventre plat
- matériel de biodynamisation biophotonique
- aromathérapie & cosmétique

362



TENSIOTAZ®

Description : L'aubépine soutient les fonctions cardiaques et aide à améliorer la circulation sanguine.

Ingrédients : Glycérine végétale, aubépine, olivier, pâquerette, vigne rouge, ginkgo biloba.

Utilisation : 15 à 30 gouttes diluées dans une boisson. Demander l'avis de votre conseiller en nutrition.

Thème : ●

MACÉRAT HYDRO- GLYCÉRINÉ

COMPTE GOUTTES DE 45 ML

Code Barre : 3700216340057

50



OLIVIER BIO

Description : Équilibre du cœur, circulation.

Ingrédients : Feuilles d'olivier Bio*, hydroxypropylméthylcellulose.

Utilisation : 1 à 3 gélules par jour avec une boisson.

Demander l'avis de votre conseiller en nutrition.

Thème : ●

*Plante issue de l'agriculture biologique.

20 à 60 jours

60 GÉLULES VÉGÉTALES DE 395 MG

Code Barre : 3700216310548



339



RENFORT VEINEUX

Description : Circulation veineuse.

Ingrédients : Vigne rouge extrait sec feuille, vigne rouge poudre feuille, myrtille poudre jus baie, marronnier d'Inde extrait sec graine, petit houx extrait sec racine, cyprès extrait sec cône, marc de raisin poudre, raisin rouge extrait sec fruit.

Utilisation : 3 à 6 comprimés par jour avec une boisson ou à croquer.

Demander l'avis de votre conseiller en nutrition.

Thème : ●

30 à 60 jours

180 COMPRIMÉS DE 600 MG

Code Barre : 3700216320707

LISTE DES THÈMES :



VIGNE ROUGE **BIO**

Description : Jambes légères, circulation.

Ingrédients : Feuilles de vigne rouge Bio*, hydroxypropylméthylcellulose.

Utilisation : 1 à 3 gélules par jour avec une boisson.

Demander l'avis de votre conseiller en nutrition.

Thème : ●

**Plante issue de l'agriculture biologique.*

20 à 60 jours

60 GÉLULES VÉGÉTALES DE 445 MG

Code Barre : 3700216310791



“ Les tanins du raisin et de la vigne sont d'excellents antioxydants. Les divers bioflavonoïdes, anthocyanes, resveratrol,... sont contenus dans la peau, les pépins des fruits et les feuilles. ”

BEAUTÉ - VISION - CYCLES FÉMININS

462



PACK FEMME ♀

Description : Le fonctionnement hormonal féminin est profondément marqué par l'apparition ou la modification et même l'interruption des cycles. Cette synergie permet d'améliorer le confort et l'équilibre hormonal, dermatologique, émotionnel et même la bonne régulation des cycles à chaque étape y compris en pré ménopause et arrêt complet des règles. Pendant toutes ces étapes parfois énervantes, déprimantes, douloureuses et gênantes, les actifs associés des 3 formules soulagent le bas ventre, calment et détendent, hydratent la peau et limitent l'apparition d'impuretés. Les flux menstruels, si ils sont existants, sont modulés pour éviter la dysménorrhée ou l'aménorrhée (cycle interrompu ou trop abondant). Les tensions, douleurs et le stress sont également régulés avec la présence du calm'actif et de l'onagre. Les bouffées de chaleurs et transpiration sont aussi régulées par meno yam et assiste aussi le confort du cycle. Pour toutes les femmes et à tous les âges.

Thème : ●



Code Barre : 3700216320752

465



PACK BEAUTÉ PEAU

Description : La peau est le miroir de notre santé générale. Vous êtes stressés, fatigués, votre système hormonal est perturbé ou trop actif, vous n'avez mangé en quantités ou en qualités adaptées... bref, votre peau subit tous ces chocs. Le climat, les impuretés, la fermeté ou simplement l'âge agissent aussi sur votre peau ou teint.

Les 3 formules présentées dans ce pack agissent en synergie pour purifier, tonifier et hydrater votre peau en profondeur et en interne et également sur vos cheveux et phanères.

Une consommation commune de 2 à 6 gélules ou capsules par jour réparties au moment des repas soutiendra efficacement votre organisme.

Thème : ●



Code Barre : 3700216320783

LISTE DES THÈMES :

- foie - digestion
- énergie - libido - vitalité - immunité
- circulation - cœur - cholestérol - glycémie
- beauté - vision - cycles féminins
- détente - sommeil
- os - articulations - tendons
- drainage - prostate - voies urinaires
- minceur - ventre plat
- matériel de biodynamisation biophotonique
- aromathérapie & cosmétique

12



BAMBOU TABASHIR

Description : Reminéralisant, mobilité et phanères.

Ingrédients : Exsudat de bambou tabashir, gélatine, glycérine.

Utilisation : 1 à 3 gélules par jour avec une boisson.

Demander l'avis de votre conseiller en nutrition.

Thème : ● ●

20 à 60 jours

60 GÉLULES VÉGÉTALES DE 405 MG

Code Barre : 3700216310104

15



BOURSE À PASTEUR

Description : Confort féminin.

Ingrédients : Parties aériennes de bourse à pasteur commune, gélatine, glycérine.

Utilisation : 1 à 3 gélules par jour avec une boisson.

Demander l'avis de votre conseiller en nutrition.

Thème : ● ●

20 à 60 jours

60 GÉLULES VÉGÉTALES DE 395 MG

Code Barre : 3700216310135

120



DERMAPUR®

Description : Maintien normal de la peau, cheveux et ongles.

Ingrédients : Bardane racine, pensée sauvage, artichaut extrait sec, bardane extrait sec, trio zinc (citrate, gluconate, sulfate).

Utilisation : 2 gélules par jour avec une boisson au moment des repas.

Demander l'avis de votre conseiller en nutrition.

Thème : ●

45 jours

90 GÉLULES VÉGÉTALES DE 495 MG

Code Barre : 3700216320042

LISTE DES THÈMES :

● foie - digestion ● énergie - libido - vitalité - immunité ● circulation - cœur - cholestérol - glycémie ● beauté - vision - cycles féminins ● détente - sommeil ● os - articulations - tendons
● drainage - prostate - voies urinaires ● minceur - ventre plat ● matériel de biodynamisation biophotonique ● aromathérapie & cosmétique

PM : 158
MM : 246
GM : 317



CASSIS +®

Description : Beauté, anti-oxydant, oméga 3, 5, 6 et 9.

Ingrédients : Huile de pépins de cassis, acide oléique, huile de pépins de grenade Bio*, vitamine E.

Utilisation : Usage intensif : 4 à 6 capsules par jour avec une boisson au moment des repas.
Usage long : 3 capsules par jour avec une boisson au moment des repas. Demander l'avis de votre conseiller en nutrition.

Thème : ● ● ●

**Produits issus de l'agriculture biologique.*

15 à 25 jours, 20 à 40 jours ou 40 à 60 jours
60, 120 OU 240 CAPSULES MARINES DE 740 MG
Code Barre : 3700216320622 // 3700216320356 // 3700216320417

41



LEVURE DE BIÈRE BIO

Description : Vitamine B et phanères.

Ingrédients : Levure de bière Bio*, gélatine, glycérine.

Utilisation : 1 à 3 gélules par jour avec une boisson.
Demander l'avis de votre conseiller en nutrition.

Thème : ● ● ●

**Ingrédient issu de l'agriculture biologique.*

20 à 60 jours
60 GÉLULES VÉGÉTALES DE 395 MG
Code Barre : 3700216310449



134



MÉNO-YAM®

Description : Équilibre hormonal féminin normal.

Ingrédients : Yam extrait sec, sauge poudre, angélique chinoise (Dong Quai) extrait sec, brocolis extrait sec, co-enzyme Q10.

Utilisation : 2 à 6 gélules par jour avec une boisson avant les repas selon les besoins.
Demander l'avis de votre conseiller en nutrition.

Thème : ●

15 à 45 jours
90 GÉLULES VÉGÉTALES DE 495 MG
Code Barre : 3700216310944

LISTE DES THÈMES :



CASSIS +

Une formule végétale riche en oméga 3 / 5 / 6 / 9. Duo d'huiles de pépins de cassis et de grenade.

Contribue au maintien d'une peau et d'une vision normale.



Naturège®
www.naturege.com

361



MIGRÉDOL® BIO

Description : Améliore le confort digestif, le bien-être et les cycles féminins (ventre) idéal pour tous les maux de tête.

Ingrédients : Glycérine végétale Bio*, mélisse Bio*, harpagophytum Bio*, lavande Bio*, matricaire Bio*, achillée millefeuille Bio*, reine des prés Bio*.

Utilisation : 15 à 30 gouttes diluées dans une boisson.
Demander l'avis de votre conseiller en nutrition.

Thème : ●●●

*Produits issus de l'agriculture biologique.

MACÉRAT HYDRO- GLYCÉRINÉ

COMPTE GOUTTES DE 45 ML

Code Barre : 3700216340040



48



MYRTILLES BAIES

Description : Vision et antioxydant.

Ingrédients : Extrait de baies de myrtille, hydroxypropylméthylcellulose.

Utilisation : 1 à 3 gélules par jour avec une boisson.
Demander l'avis de votre conseiller en nutrition.

Thème : ●●●

20 à 60 jours

60 GÉLULES VÉGÉTALES DE 465 MG

Code Barre : 3700216310524

88



ONAGRE EXTRA

Description : Contribue à l'équilibre de la peau (hydratation, problèmes de peau,...) et au confort des cycles féminin tant au niveau physique que psychique (régularité, douleur, humeur, ...).

Ingrédients : Huile d'onagre graine, vitamine E.

Utilisation : 2 à 6 capsules par jour avant les repas avec une boisson.
Demander l'avis de votre conseiller en nutrition.

Thème : ●

20 à 60 jours

120 CAPSULES MARINES DE 725 MG

Code Barre : 3700216320073

LISTE DES THÈMES :

178



VISIOBRONZ®

Description : Bronzage, préserve la peau des dommages des UV.

Ingrédients : Carotte extrait sec, tomate poudre, β-carotène, vitamine E naturelle, trio zinc (citrate, gluconate, sulfate), lutéine.

Utilisation : 2 gélules par jour au moment du repas avec une boisson. Demander l'avis de votre conseiller en nutrition.

Thème : ●

30 jours

60 GÉLULES VÉGÉTALES DE 535 MG

Code Barre : 3700216320295

65



SAUGE OFFICINALE BIO

Description : Équilibre hormonal, confort digestif.

Ingrédients : Feuilles de sauge officinale Bio*, hydroxypropylméthylcellulose.

Utilisation : 1 à 3 gélules par jour avec une boisson. Demander l'avis de votre conseiller en nutrition.

Thème : ● ●

**Plante issue de l'agriculture biologique.*

20 à 60 jours

60 GÉLULES VÉGÉTALES DE 415 MG

Code Barre : 3700216310715



LISTE DES THÈMES :

● foie - digestion ● énergie - libido - vitalité - immunité ● circulation - cœur - cholestérol - glycémie ● beauté - vision - cycles féminins ● détente - sommeil ● os - articulations - tendons ● drainage - prostate - voies urinaires ● minceur - ventre plat ● matériel de biodynamisation biophotonique ● aromathérapie & cosmétique

DÉTENTE - SOMMEIL

434



PACK DÉTENTE-RELAX

Description : Le premier pack de notre gamme des synergies est un véritable soutien pour l'ensemble des aspects de notre système nerveux agissant sur :

- Le stress
- Le sommeil
- L'anxiété
- La détente corporelle
- La tension nerveuse ou veineuse

En bref, les omégas 3, les magnésiums, le garum, les fleurs de Bach et les nutriments sont d'un grand secours pour soutenir notre organisme en perte de surcharge nutritionnelle et aide à surmonter les épreuves moralement éprouvantes ou permettent de rester toujours zen. Les associer renforce leurs actions complémentaires. Répartir leur usage de 1 à 4 gélules ou comprimés simultanément au cours des principaux repas.

Thème : ●



Code Barre : 3700217420567

245



MAGNÉSIMUM 6+

Description : Détente, équilibre nerveux et stabilité.

Ingrédients : Magnésium marin, magnésium bisglycinate, magnésium gluconate, magnésium pidolate, magnésium malate, magnésium stéarate, griffonia 6:1 extrait sec, vitamine B6 naturelle, étoile de Bethléem élixir floral, pissenlit élixir floral, lavande élixir floral.

Utilisation : 1 à 2 comprimés par jour avec un verre d'eau, avant le repas du soir ou au coucher. Demander l'avis de votre conseiller en nutrition.

Thème : ● ● ● ●

30 à 60 jours
120 COMPRIMÉS DE 750 MG
Code Barre : 3700216320332

LISTE DES THÈMES :

35 ● foie - digestion ● énergie - libido - vitalité - immunité ● circulation - cœur - cholestérol - glycémie ● beauté - vision - cycles féminins ● détente - sommeil ● os - articulations - tendons ● drainage - prostate - voies urinaires ● minceur - ventre plat ● matériel de biodynamisation biophotonique ● aromathérapie & cosmétique

LE MAGNÉSIMUM, À QUOI ÇA SERT ?

La plupart d'entre nous manque de magnésium !

Action sur le cœur et la contraction musculaire



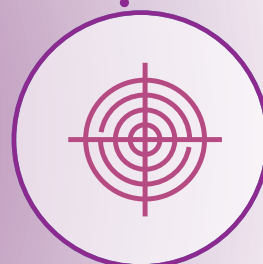
Action sur le cerveau et le système nerveux



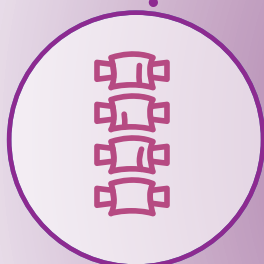
Action sur la production d'énergie



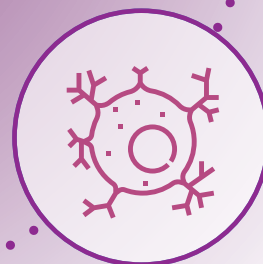
Action sur la concentration et sérénité



Action sur les os et la croissance



Action sur la gestion du stress et le sommeil



Action sur la synthèse des neuromédiateurs



Action sur la perte de poids et les surrénales

LISTE DES THÈMES :

● foie - digestion ● énergie - libido - vitalité - immunité ● circulation - cœur - cholestérol - glycémie ● beauté - vision - cycles féminins ● détente - sommeil ● os - articulations - tendons ● drainage - prostate - voies urinaires ● minceur - ventre plat ● matériel de biodynamisation biophotonique ● aromathérapie & cosmétique

254



NEUROZEN®

Description : Équilibre mental et cérébral.

Ingrédients : Hydrolysat de poisson (neuro-peptides), ginkgo poudre feuille, aubépine poudre sommités fleuries, huile de poisson oméga 3, ginkgo extrait sec feuille, choline, magnésium 3 sources.

Utilisation : 4 gélules (usage intensif) à 2 gélules (usage long) avec un verre d'eau à la fin des repas. Demander l'avis de votre conseiller en nutrition.

Thème : ●

22 à 45 jours

90 GÉLULES VÉGÉTALES DE 495 MG

Code Barre : 3700216320363

420



CALM'ACTIF® BIO

Description : Relaxation, décontraction.

Ingrédients : Aubépine Bio* poudre sommités fleuries, mélisse Bio* extrait sec feuille, passiflore Bio* poudre parties aériennes, escholtzia Bio* poudre parties aériennes.

Utilisation : 3 gélules par jour (1 avant chaque repas) ou 2 gélules par jour le soir avant le coucher. Demander l'avis de votre conseiller en nutrition.

Thème : ●

**Produits issus de l'agriculture biologique.*

30 à 45 jours

90 GÉLULES VÉGÉTALES DE 495 MG

Code Barre : 3700217320546



27



ESCHOLTZIA BIO

Description : Relaxation, sommeil.

Ingrédients : Parties aériennes fleuries d'escholtzia de Californie Bio*, hydroxypropylméthylcellulose.

Utilisation : 1 à 3 gélules par jour avec une boisson. Demander l'avis de votre conseiller en nutrition.

Thème : ●

**Plante issue de l'agriculture biologique.*

20 à 60 jours

60 GÉLULES VÉGÉTALES DE 375 MG

Code Barre : 3700216310265



LISTE DES THÈMES :

NEUROZEN®

ÉQUILIBRE MENTAL - RELAXATION SOMMEIL
SYSTÈME NERVEUX - FATIGUE RÉDUITE



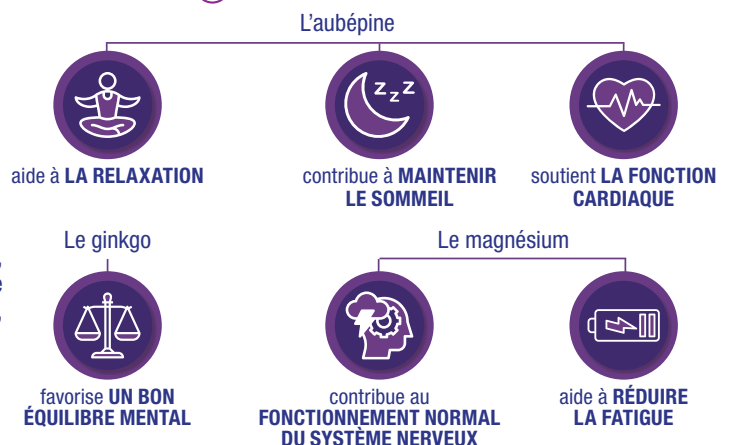
SES ACTIONS

Complément alimentaire à base d'hydrolysât de poisson, ginkgo, aubépine, choline et magnésium. Le ginkgo favorise un bon équilibre mental. L'aubépine aide à la relaxation et contribue à maintenir le sommeil, elle soutient également la fonction cardiaque. Le magnésium contribue au fonctionnement normal du système nerveux et aide à réduire la fatigue.

SA COMPOSITION

Hydrolysât de poisson, enveloppe de la gélule végétale : hydroxypropylméthylcellulose, poudre de ginkgo (*Ginkgo biloba*), poudre d'aubépine (*Crataegus laevigata*), oxyde de magnésium marin, gluconate de magnésium, huile de poisson en poudre, L-pi-dolate de magnésium, extrait sec de ginkgo, citrate de choline.

SES POINTS +



LISTE DES THÈMES :

● foie - digestion ● énergie - libido - vitalité - immunité ● circulation - cœur - cholestérol - glycémie ● beauté - vision - cycles féminins ● détente - sommeil ● os - articulations - tendons
● drainage - prostate - voies urinaires ● minceur - ventre plat ● matériel de biodynamisation biophotonique ● aromathérapie & cosmétique

46



MÉLISSE BIO

Description : Relaxation, digestion.

Ingrédients : Feuilles de Mélisse officinale Bio*, hydroxypropylméthylcellulose.

Utilisation : 1 à 3 gélules par jour avec une boisson.

Demander l'avis de votre conseiller en nutrition.

Thème : ● ●

**Plante issue de l'agriculture biologique.*

20 à 60 jours

60 GÉLULES VÉGÉTALES DE 395 MG

Code Barre : 3700216310500



47



MILLEPERTUIS BIO

Description : Humeur et sommeil.

Ingrédients : Fleurs de millepertuis Bio*, hydroxypropylméthylcellulose.

Utilisation : 1 à 3 gélules par jour avec une boisson.

Demander l'avis de votre conseiller en nutrition.

Thème : ●

**Plante issue de l'agriculture biologique.*

20 à 60 jours

60 GÉLULES VÉGÉTALES DE 455 MG

Code Barre : 3700216310517



53



PASSIFLORE BIO

Description : Détente, sommeil.

Ingrédients : Sommités fleuries de passiflore officinale Bio*, hydroxypropylméthylcellulose.

Utilisation : 1 à 3 gélules par jour avec une boisson.

Demander l'avis de votre conseiller en nutrition.

Thème : ●

**Plante issue de l'agriculture biologique.*

20 à 60 jours

60 GÉLULES VÉGÉTALES DE 395 MG

Code Barre : 3700216310586



LISTE DES THÈMES :



VALÉRIANE

Description : Sommeil, relaxation.

Ingrédients : Racines de valériane officinale, hydroxypropylméthylcellulose.

Utilisation : 1 à 3 gélules par jour avec une boisson.

Demander l'avis de votre conseiller en nutrition.

Thème : ●

20 à 60 jours

60 GÉLULES VÉGÉTALES DE 495 MG

Code Barre : 3700216310784

“ Un bon sommeil est indispensable pour un bon équilibre général et une bonne santé. ”

OS - ARTICULATIONS - TENDONS

435



PACK ARTICULATIONS

Description : Les 3 effets de la gêne articulaire sont assistés dans l'usage synergique de ces 3 compléments alimentaires. D'une part le Kinéflex® améliore le confort et limite les phénomènes douloureux de mobilité difficile. D'autre part, l'Atroderm® améliore la lubrification et le confort complétant ce travail antalgique et favorisant les matériaux de soutien des tendons et articulations, plus souples et même lubrifiées. Enfin, l'AFlexine® avec la glucosamine et la chondroïtine restaurent les structures articulaires et osseuses pour poursuivre une amélioration du système ostéo-articulaire. La prise concomitamment de ces 3 formules réparties dans la journée à raison de 1 à 2 gélules ou comprimés de chaque aux principaux repas permet un retour à un état de confort articulaire plus rapide même si ces formules sont reconnues pour agir pleinement dans la durée sur l'usage en plusieurs mois.

Thème : ●



Code Barre : 3700217420574

117



AFLEXINE®

Description : Préserver et soulager articulations et tendons.

Ingrédients : Sulfate de D-glucosamine 2KCl (issue de carapaces de crustacés), sulfate de chondroïtine (issue de cartilage de poissons), poudre de coquille d'huître, extrait sec d'harpagophytum, poudre de bambou tabashir, poudre d'acérola, levure enrichie en sélénium, citrate de zinc, gluconate de zinc, sulfate de zinc.

Utilisation : Usage ponctuel : 2 à 6 gélules par jour. **Entretien :** 3 gélules par jour pendant 3 mois à renouveler. Demander l'avis de votre conseiller en nutrition.

Thème : ●

15 à 45 jours

90 GÉLULES VÉGÉTALES DE 635 MG

Code Barre : 3700216320028

LISTE DES THÈMES :

41 ● foie - digestion ● énergie - libido - vitalité - immunité ● circulation - cœur - cholestérol - glycémie ● beauté - vision - cycles féminins ● détente - sommeil ● os - articulations - tendons ● drainage - prostate - voies urinaires ● minceur - ventre plat ● matériel de biodynamisation biophotonique ● aromathérapie & cosmétique

359



ATRODERM®

Description : Jeunesse et souplesse de la peau et des ligaments.

Ingrédients : Hydrolysât de collagène de poisson, poudre de bambou tabashir, hyaluronate de sodium, vitamine E (acétate de DL-alpha-tocophéryle), citrate de zinc, gluconate de zinc, sulfate de zinc.

Utilisation : Usage ponctuel : 2 à 6 gélules par jour avec un verre d'eau. **Entretien :** 3 gélules par jour pendant 3 mois à renouveler. Demander l'avis de votre conseiller en nutrition.

Thème : ● ●

15 à 45 jours

90 GÉLULES VÉGÉTALES DE 495 MG

Code Barre : 3700216520466

364



CALCIOL®

Description : Peau, vision et ossature normale.

Ingrédients : Huile de foie de morue, vitamine A (palmitate de rétinyle), vitamine D (cholécalficérol).

Utilisation : Prendre 3 à 6 capsules par jour avec un verre d'eau, au cours des principaux repas. Demander l'avis de votre conseiller en nutrition.

Thème : ● ● ●

30 à 60 jours

180 CAPSULES MARINES DE 380 MG

Code Barre : 3700216720484

309



CURCUMA BIO

Description : Souplesse articulaire, protection digestive.

Ingrédients : Rhizomes de curcuma Bio*, hydroxypropylméthylcellulose.

Utilisation : 1 à 3 gélules par jour avec une boisson.

Demander l'avis de votre conseiller en nutrition.

Thème : ● ●

**Plante issue de l'agriculture biologique.*

20 à 60 jours

60 GÉLULES VÉGÉTALES DE 565 MG

Code Barre : 3700216311101



416



KINÉFLEX® BIO

Description : Douleurs articulaires et confort des muscles et ligaments.

Ingrédients : Fibre d'acacia Bio*, extrait sec d'harpagophytum Bio*, curcuma Bio*, extrait sec de cassis Bio*.

Utilisation : 2 à 6 comprimés par jour avec un verre d'eau au cours des repas. En cure de 20 jours à renouveler. Demander l'avis de votre conseiller en nutrition.

Thème : ●

**Produits issus de l'agriculture biologique.*

20 à 60 jours
120 COMPRIMÉS DE 600 MG
 Code Barre : 3700216820498



35



HARPAGOPHYTUM BIO

Description : Confort articulaire

Ingrédients : Racines d'harpagophytum Bio*, hydroxypropylméthylcellulose.

Utilisation : 1 à 3 gélules par jour avec une boisson.
 Demander l'avis de votre conseiller en nutrition.

Thème : ●

**Plante issue de l'agriculture biologique.*

20 à 60 jours
60 GÉLULES VÉGÉTALES DE 495 MG
 Code Barre : 3700216310388



52



ORTIE PIQUANTE BIO

Description : Souplesse et reminéralisation.

Ingrédients : Feuilles d'ortie dioïque Bio*, hydroxypropylméthylcellulose.

Utilisation : 1 à 3 gélules par jour avec une boisson.
 Demander l'avis de votre conseiller en nutrition.

Thème : ● ● ●

**Plante issue de l'agriculture biologique.*

20 à 60 jours
60 GÉLULES VÉGÉTALES DE 445 MG
 Code Barre : 3700216310562



LISTE DES THÈMES :



FLEXOLIA®

Aide à réduire les douleurs articulaire
et favorise la mobilité des articulations

Aide à maintenir la souplesse articulaire et osseuse.



Naturège®
www.naturege.com

217



FLEXOLIA®

Description : Douleur articulaire et mobilité des articulations.

Ingrédients : Poudre de moule aux orles verts, extrait sec de boswellia, extrait sec d'harpagophytum, poudre de cassis, poudre de lithothamne, acide hyaluronique, extrait sec de curcuma, MSM (Méthylsulfonate de méthane), extrait sec de poivre noir, substances aromatisables (0,05 %) : huiles essentielles de lavande, de laurier et de camomille romaine.

Utilisation : 2 à 6 gélules par jour pendant 3 mois à répartir pendant les repas.

Thème : ●

15 à 45 jours

90 GÉLULES VÉGÉTALES DE 495 MG

Code Barre : 3700216320349

60



PRÊLE BIO

Description : Souplesse articulaire et phanères.

Ingrédients : Totum de prêle des champs Bio*, hydroxypropylméthylcellulose.

Utilisation : 1 à 3 gélules par jour avec une boisson.

Demander l'avis de votre conseiller en nutrition.

Thème : ● ● ●

**Plante issue de l'agriculture biologique.*

20 à 60 jours

60 GÉLULES VÉGÉTALES DE 445 MG

Code Barre : 3700216310654



LISTE DES THÈMES :

● foie - digestion ● énergie - libido - vitalité - immunité ● circulation - cœur - cholestérol - glycémie ● beauté - vision - cycles féminins ● détente - sommeil ● os - articulations - tendons
 45 ● drainage - prostate - voies urinaires ● minceur - ventre plat ● matériel de biodynamisation biophotonique ● aromathérapie & cosmétique

FLEXOLIA®

CONFORT & SOUPLESSE ARTICULAIRE



SES ACTIONS

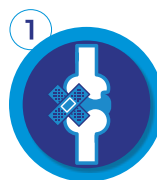
FLEXOLIA® est un complément alimentaire à base de plantes qui permet de pallier aux douleurs liées aux articulations, muscles, tendons, ligaments et vieillissement articulaire.

Il se compose de boswellia et d'harpagophytum, qui aident à maintenir la souplesse des articulations et diminuent les inconforts musculaires. Le curcuma, aide au fonctionnement normal de l'ossature. Le thalle de lithothamne qui est riche en minéraux et oligo-éléments. La chair des moules, appelée orles verts, contient 9 classes de glycosaminoglycanes (G.A.G) qui favorisent la souplesse des articulations. Les nombreux autres actifs complètent le pouvoir antalgique et réparateur.

Il agit sur la souplesse articulaire et osseuse dont les origines sont entre autres :

- le stress,
- une mauvaise hygiène de vie,
- une consommation de gluten et de lactose,
- une alimentation trop acidifiante. (Déséquilibre acido-basique → nos articulations deviennent fragiles.)

SES POINTS +



Soulage et protège les articulations



Très fort dosage en extraits naturels



Extraits marin, végétal et minéral



Formule Biodynamisée

Selon le niveau d'inflammation, consommer 3, 6 ou 9 gélules par jour au milieu des repas. Veiller à réguler simultanément l'équilibre acido-basique, l'hydratation et réduire les produits laitiers. Moduler votre prise pour trouver votre confort, puis ajuster la quantité. Favoriser des prises de longue durée.

LISTE DES THÈMES :

● foie - digestion ● énergie - libido - vitalité - immunité ● circulation - cœur - cholestérol - glycémie ● beauté - vision - cycles féminins ● détente - sommeil ● os - articulations - tendons ● drainage - prostate - voies urinaires ● minceur - ventre plat ● matériel de biodynamisation biophotonique ● aromathérapie & cosmétique

DRAINAGE - PROSTATE VOIES URINAIRES

461



PACK HOMME ♂

Description : La synergie des 3 formules pour les hommes permet de soutenir la fonction hormonale et la prostate. Les nutriments mis en jeu contribuent à protéger et à améliorer les métabolismes urinaires et sexuels chez les hommes. Ce qu'il est commun d'appeler l'« andropause » est un ralentissement des sécrétions hormonales ou une oxydation de la testostérone entre autres. Les structures urinaires et sexuelles sont ainsi plus fonctionnelles, le confort de miction est préservé et les hommes se sentent plus épanouis à tous âges.

Thème : ●



Code Barre : 3700216320745

142



DRAILIGNE

Description : Élimination rénale et biliaire.

Ingrédients : Pissenlit, orthosiphon, extrait sec d'aubier de tilleul, extrait sec de reine des prés.

Utilisation : Usage ponctuel : 2 gélules 3 fois par jour. Usage cure : 3 gélules par jour pendant 2 mois. Cure à renouveler au changement de saison.

Demander l'avis de votre conseiller en nutrition.

Thème : ● ●

15 à 30 jours
90 GÉLULES VÉGÉTALES DE 495 MG
Code Barre : 3700216320219

LISTE DES THÈMES :

47 ● foie - digestion ● énergie - libido - vitalité - immunité ● circulation - cœur - cholestérol - glycémie ● beauté - vision - cycles féminins ● détente - sommeil ● os - articulations - tendons ● drainage - prostate - voies urinaires ● minceur - ventre plat ● matériel de biodynamisation biophotonique ● aromathérapie & cosmétique

388



PROSTAZINC®

Description : Régule naturellement le métabolisme hormonal.

Ingrédients : Prunier d'Afrique, extrait sec de palmier nain, poudre de palmier nain, ortie, tomate poudre, trio zinc (citrate, gluconate, sulfate).

Utilisation : 1 à 2 gélules par jour au cours des repas.

Demander l'avis de votre conseiller en nutrition.

Pour plus de performance il est recommandé de compléter avec les capsules d'huile de courge Naturège.

Thème : ●

30 à 60 jours

60 GÉLULES VÉGÉTALES DE 495 MG

Code Barre : 3700217120528

311



PÉPINS DE COURGE

Description : Fonctionnement urinaire normal.

Ingrédients : Huile vierge de pépins de courge.

Utilisation : 3 à 4 capsules par jour, à répartir dans la journée avant les repas.

Demander l'avis de votre conseiller en nutrition.

Thème : ●

30 à 40 jours

120 CAPSULES MARINES DE 700 MG

Code Barre : 3700216311118

LISTE DES THÈMES :

● foie - digestion ● énergie - libido - vitalité - immunité ● circulation - cœur - cholestérol - glycémie ● beauté - vision - cycles féminins ● détente - sommeil ● os - articulations - tendons
● drainage - prostate - voies urinaires ● minceur - ventre plat ● matériel de biodynamisation biophotonique ● aromathérapie & cosmétique

MINCEUR - VENTRE PLAT

463



PACK MINCEUR

Description : La problématique pondérale est complexe à résoudre si les règles d'hygiène alimentaires et d'hydratation ne sont pas suivies régulièrement. Cette synergie est l'alliance fonctionnelle de plusieurs actions : déstockage, circulation sanguine, thermolyse des graisses, drainage des toxines, rénales et hépatiques, équilibre intestinal, décongestion cellulitique et antioxydant. Cette association agit par la pluralité des actifs ciblés sur des fonctions complémentaires impliquées dans l'équilibre du poids de forme.

Thème : ● ● ●



Code Barre : 3700216320769

257



ANTI-CAPITONS

Description : Destocke, affine et draine les adipocytes.

Ingrédients : Marc de raisin titré en polyphénols, extrait sec de vin rouge.

Utilisation : 2 à 6 gélules par jour avec un verre d'eau. En cure de 1 à 3 mois à renouveler.

Demander l'avis de votre conseiller en nutrition.

Thème : ● ●

15 à 45 jours

90 GÉLULES VÉGÉTALES DE 495 MG

Code Barre : 3700216320370

LISTE DES THÈMES :

49 ● foie - digestion ● énergie - libido - vitalité - immunité ● circulation - cœur - cholestérol - glycémie ● beauté - vision - cycles féminins ● détente - sommeil ● os - articulations - tendons ● drainage - prostate - voies urinaires ● minceur - ventre plat ● matériel de biodynamisation biophotonique ● aromathérapie & cosmétique



ANTI-CAPITONS

Réduit la mise en réserve de calories dans les cellules adipeuses et limite le vieillissement cellulaire et vasculaire.



Maintien normal de la fermeté de la peau et protection des cellules contre le stress oxydatif.



Naturège®
www.naturege.com

419



ALL SLIM 123® BIO

Description : Perte de poids, brûle les graisses.

Ingrédients : Poudre de psyllium Bio*, extrait sec de thé vert Bio*, extrait sec d'artichaut Bio*, extrait sec de guarana Bio*.

Utilisation : 3 à 6 gélules par jour, 15 minutes avant les repas avec un verre d'eau. La cure est à renouveler. Pour plus d'efficacité associer avec ANTI-CAPITONS®. Demander l'avis de votre conseiller en nutrition.

Thème : ●

**Produits issus de l'agriculture biologique*

15 à 30 jours

90 GÉLULES VÉGÉTALES DE 495 MG

Code Barre : 3700217420550



214



CHITOSAN

Description : Poids, capteur des graisses.

Ingrédients : Pure poudre de chitosan, enveloppe de crustacés.

Utilisation : 1 à 3 gélules par jour avec une boisson. Demander l'avis de votre conseiller en nutrition.

Thème : ● ●

20 à 60 jours

60 GÉLULES VÉGÉTALES DE 495 MG

Code Barre : 3700216310999

LISTE DES THÈMES :



AROMATHÉRAPIE

AXafolia[®]



AROMATHÉRAPIE & COSMÉTIQUE

AXAFOLIA®

422



AXAFOLIA 101 - TOP MASSAGE BIO

Description : Mélange d'huile de massage aux plantes pour plus de souplesse et de confort.

Ingrédients : Synergie de macérât d'arnica Bio* dans de l'huile de sésame Bio*, complexe d'HE** de gaulthérie Bio*, eucalyptus Bio*, lavandin Bio*, menthe Bio* et orange Bio*.

Utilisation : En massage

Thème : ● ●

*Produits issus de l'agriculture biologique.

**Huile essentielle.

HUILE BIO DE MASSAGE MUSCULAIRE ET ARTICULAIRE
SPRAY À L'HUILE DE 50 ML
Code Barre : 3700216330195



100



AXAFOLIA 4 - LAVANDES BIO

Description : Mélange d'HV** et d'HE*** calmantes et réparatrices de la peau.

Ingrédients : Synergie de 4 variétés de HE*** de lavandes Bio* (lavandin grosse Bio*, lavande maillette Bio*, lavande fine Bio*, lavande sauvage Bio*), rosier muscat Bio*, amande douce Bio* et HV** de genévrier Bio*, HE*** de romarin Bio*, HV** de millepertuis Bio*, HE*** de marjolaine Bio* et HE*** de géranium Bio*, HV** de sésame Bio*.

Utilisation : Régénère et apaise l'épiderme. Massage décontractant et calmant.

Thème : ● ● ●

*Produits issus de l'agriculture biologique.

**Huile végétale.

***Huile essentielle.

HUILE BIO DE SOINS, RÉPARATRICE ET DE MASSAGE RELAXANT
SPRAY À L'HUILE DE 50 ML
Code Barre : 3700216330058



LISTE DES THÈMES :

● foie - digestion ● énergie - libido - vitalité - immunité ● circulation - cœur - cholestérol - glycémie ● beauté - vision - cycles féminins ● détente - sommeil ● os - articulations - tendons
● drainage - prostate - voies urinaires ● minceur - ventre plat ● matériel de biodynamisation biophotonique ● aromathérapie & cosmétique



Nos formules contiennent 100% d'ingrédients issus de l'agriculture biologique.

360



AXAFOLIA 4 - AGRUMES BIO

Description : Mélange d'HE*** d'agrumes pour la détente ou la relaxation.

Ingrédients : Synergie de 4 huiles essentielles d'agrumes Bio* (orange, pamplemousse, cédrat, petit grain).

Utilisation : En diffusion pour parfumer l'air.

Thème : ● ●

*Produits issus de l'agriculture biologique.

**Huile essentielle.

100% HUILES ESSENTIELLES
COMPTE-GOUTTE DE 30 ML
 Code Barre : 3700218430473



PM : 403
 GM : 225



AXAFOLIA - LAVANDE FINE BIO

Description : Mélange d'HE** pour diffusion.

Ingrédients : Synergie d'HE** de lavandin grosse Bio*, lavande maillette Bio*, lavande fine Bio*, lavande sauvage Bio*.

Utilisation : En diffusion pour parfumer l'air.

Thème : ● ● ● ●

*Produits issus de l'agriculture biologique.

**Huile essentielle.

100% HUILES ESSENTIELLES
COMPTE-GOUTTE DE 10 OU 30 ML
 Code Barre 10 ml : 3700219530553 // Code Barre 30 ml: 3700216330188



411



AXAFOLIA - SEPTICÉA BIO

Description : Mélange d'HE*** pures et naturelles, extraits de zestes, des feuilles d'arbres, de parties aériennes et sommités fleuries de plantes.

Ingrédients : Synergie d'HE*** de tea tree Bio*, niaouli Bio*, orange Bio*, lavandin Bio*.

Utilisation : Pour mieux respirer, utiliser plusieurs fois par jour une pulvérisation dans l'air, sur un mouchoir ou dans un diffuseur.

Thème : ● ●

*Produits issus de l'agriculture biologique.

**Huile essentielle.

100% HUILES ESSENTIELLES
COMPTE-GOUTTE DE 30 ML
 Code Barre : 3700219530585



LISTE DES THÈMES :

● foie - digestion ● énergie - libido - vitalité - immunité ● circulation - cœur - cholestérol - glycémie ● beauté - vision - cycles féminins ● détente - sommeil ● os - articulations - tendons
 ● drainage - prostate - voies urinaires ● minceur - ventre plat ● matériel de biodynamisation biophotonique ● aromathérapie & cosmétique

100% HE Nos huiles essentielles ne sont pas diluées avec un solvant.



Nos formules contiennent 100% d'ingrédients issus de l'agriculture biologique.

MATÉRIEL DE BIODYNAMISATION BIOPHOTONIQUE

480



VIBRASTONE® CONFORT PERSONNEL ET GÉOBIOLOGIE

Description : Le Vibrastone® est un verre soufflé à la main, constitué d'un orifice avec plusieurs chambres de reconnexion et d'un tampon du logo VIBRAFORCE®.

Celui-ci est rempli d'eau de mer et eau Vibraforce ainsi que de différentes pierres aux propriétés traditionnelles :

- **Malachite :** Voies respiratoires, bronchites, asthme, protection. Elle atténue les douleurs articulaires, les rhumatismes et aide à relâcher les blocages affectifs.
- **Shungite :** Absorbe les ondes.
- **Quartz rose** (pierre de l'amour) : Apaise les blessures émotionnelles en douceur.
- **Amethyste :** Contre le stress, le sommeil, réduit les cauchemars. Recharge les autres pierres, aide les praticiens dans leur domaine.
- **Emerald :** Foie (détox), reins, circulation du sang, confiance en soi.
- **Quartz blanc :** Amplification des autres pierres. Pierre de la pureté d'un lieu, d'un point de vue énergie.

Thème : ●

Dimension : 56 x 39 x 26 mm
Code Barre : 3700216320806

500



JAR APOTHAICARE BIOPHOTONIQUE

Description : Le verre violet biophotonique agit comme un filtre naturel qui laisse passer les rayons de la lumière solaire qui protègent et améliorent la qualité des substances sensibles et de haute qualité.

Il bloque l'ensemble du spectre de la lumière visible, à l'exception du violet. Par ailleurs, il laisse passer une certaine partie du domaine spectral des rayons UV-A et infrarouges. Cette combinaison unique offre une protection optimale contre le processus du vieillissement provoqué par la lumière visible, et permet par conséquent d'augmenter la durée de vie et l'efficacité des produits.

Matière globale : Verre polarisé biophotonique bleu.

Suggestions d'usages : Conservation des céréales, graines diverses, fruits secs, des aulx, oignons, échalotes, épices, plantes médicinales et tisanes, aromates, huiles tous produits vivants même frais,...

Thème : ●

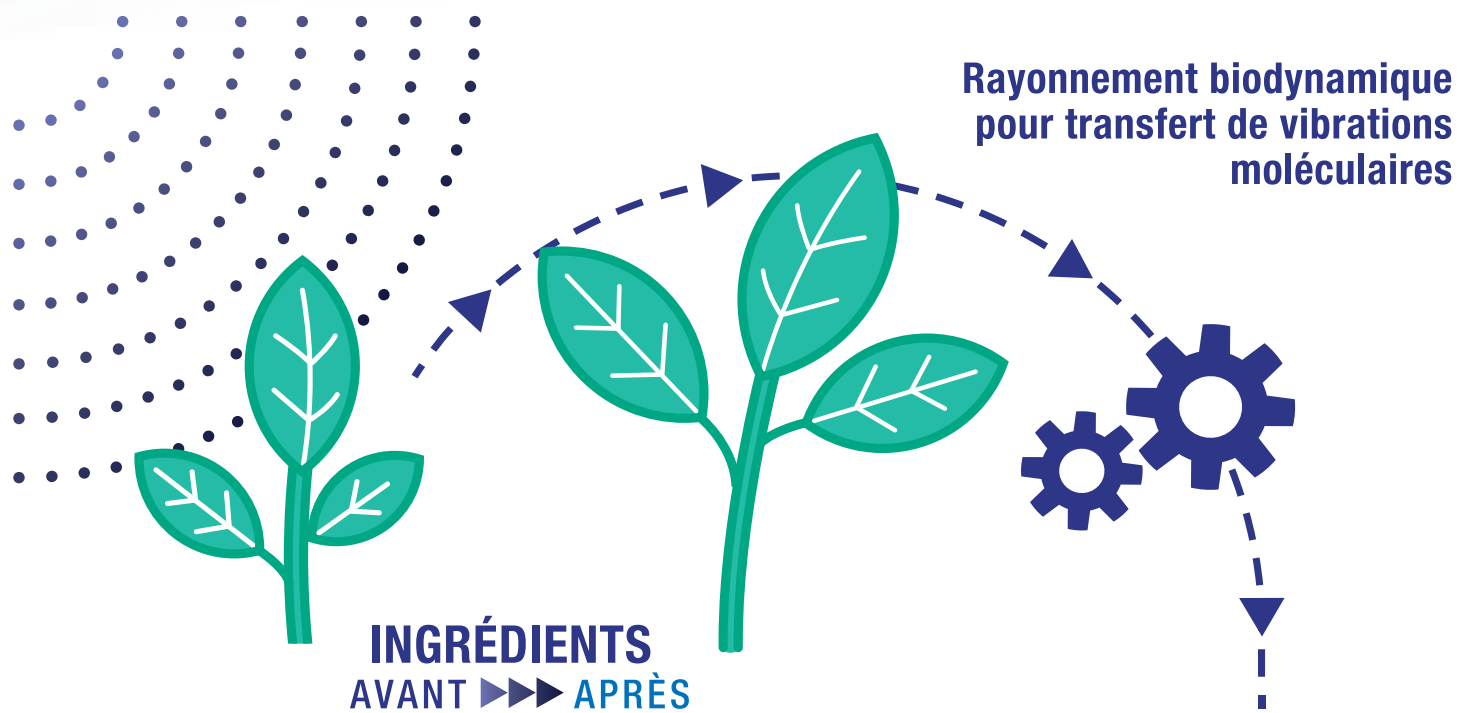
Dimension : Hauteur : 17,5 cm, diamètre : 8,5 cm
Volume utile : 500 ml (autres formats nous interroger)
Code Barre : 3700216330652

LISTE DES THÈMES :



La **BIOVITALITÉ** guide nos choix vers des **plantes fraîches biologiques et majoritairement Françaises** en circuit court. Notre technologie brevetée **Vibraforce** nous impose des procédés de transformations et stockages doux pour **préserver les propriétés médicinales et biophotoniques des actifs naturels.**

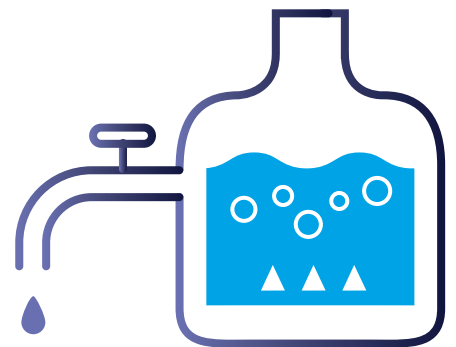
TECHNOLOGIE D'EXTRACTION VIBRAFORCE®



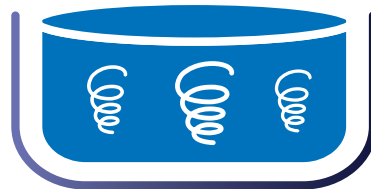
**ONDES
PHOTONIQUES**
Informations
par la lumière



**ONDES
MAGNÉTIQUES**
Informations
par les aimants



**ONDES
MÉCANIQUES**
Informations
par le mouvement



**ONDES
SONIQUES**
Informations
par le son

**RÉSONANCE
ÉLECTROPHOTOMAGNÉTIQUE**

►►► Principe de Biodynamisation

NOUVEAUTÉS EN QUALITÉ BIOVITALE

Vibra-Score : Analyse et score de Biovitalité

VIBRA : La certification des produits aux résultats d'analyses satisfaisants (A,B, ou C)

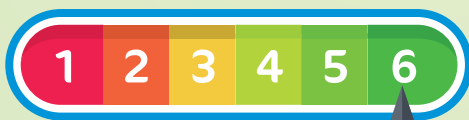


vibra-Score

énergie



cohérence



informations



Vibra-Score



Le procédé Vibraforce®
préserve l'énergie
vibratoire du vivant



Notre laboratoire utilise le procédé de fabrication Vibraforce® pour la vitalisation de ses compléments alimentaires et cosmétiques. Son effet vibratoire maintient la vie de leurs actifs et amplifie ainsi leur efficacité.

Il permet aussi l'interaction dynamisante des principes actifs avec nos cellules lors de l'assimilation du produit (ingestion,...). La composition de nos compléments alimentaires est conçue pour optimiser l'action du Vibraforce®.

LE RÉSULTAT DE CE PROCÉDÉ A ÉTÉ VALIDÉ ET APPROUVÉ PAR UN BREVET DÉLIVRÉ PAR L'INPI SOUS LE N° 3 022 141.